



Descrizione: profilo in alluminio per sorgente luminosa LED adatto all'installazione a plafone. Testate di chiusura di colore alluminio anodizzato e staffe di fissaggio fornite in dotazione.

Corpo: profilo in estruso di alluminio, colore **alluminio anodizzato** naturale fornito in barre standard da 2 metri (codice 703300001).

Disponibile anche in alluminio verniciato di colore bianco (codice 703300002).

Disponibilità di realizzazioni CUSTOM in relazione alle esigenze tecniche e progettuali.

Apparecchio fornito completo di:

- Testate di chiusura di colore alluminio anodizzato (codice TC703320). Disponibili anche di colore bianco (codice TC703323);
- Kit di fissaggio, costituito da 5 staffe in acciaio zincato, idoneo per il fissaggio di barre da 2 metri (codice KPR703300).

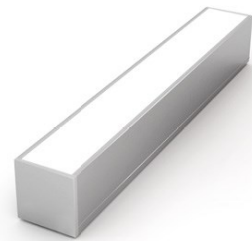


Immagine dimostrativa

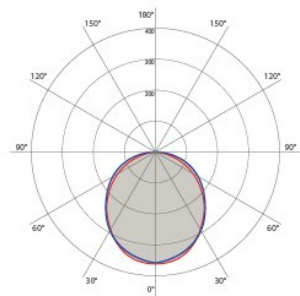
Kit di fissaggio per installazione esterna, costituito da 5 staffe in acciaio INOX, idoneo per il fissaggio di barre da 2 metri (codice KE5703300) da ordinare separatamente.

Gruppo ottico: Diffusore **POL** in policarbonato opale estruso a finitura opale inserito a scatto all'interno del corpo lampada.

Collaudo al filo incandescente (glow-wire test) 850°C.

Fornito in barre standard da 2 metri (codice DF70332000POL).

Grado di protezione del profilo **IP40**.



Curva fotometrica

Cablaggio: alimentazione 24V dc. Classe di isolamento III.

Uscita conduttori laterale (da una testata), lunghezza 1 metro.

Adatto per essere installato in superfici normalmente incombustibili.

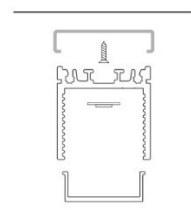
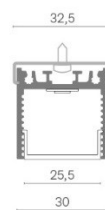
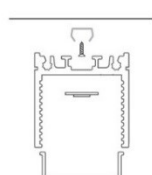
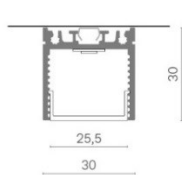
- Versione **LED** con driver ad output fisso ON/OFF remoto (da ordinare a parte).
- Versione **LED DALI** con driver dimmerabile standard DALI remoto (da ordinare a parte).

Sorgente luminosa:

Strip LED, resa cromatica **IRC>90** o **IRC>80**, temperatura di colore **3000K** o **4000K** (diodo LED selezionato **3 ellissi MacAdam** al fine di garantire una cromaticità uniforme), durata **> 40000 ore L70/B50 a Ta=25°C**.

Normative: apparecchio conforme alle seguenti normative:

- EN 60598-1
- EN 60598-2-1
- EN 60529
- CEI 76-10
- EN 62031
- EN 61347-2-13
- EN 60598-2-2
- EN 62471 (classe di rischio **RG 0**)



Dettaglio con codice KPR703300

Dettaglio con codice KES703300

Codice*	Lunghezza [mm]	Potenza [W]	Flusso effettivo** [lm]	Temperatura di colore [K]	IRC	Voltaggio	Colore	Classe energetica
713300011	1000	15	816	3000	>90	24VDC	Alluminio	A+
713300012	1000	25	1325	3000	>90		Alluminio	A+
713300013	2000	30	1631	3000	>90		Alluminio	A+
713300014	2000	50	2649	3000	>90		Alluminio	A+

* Il profilo assemblato non è idoneo a file continue. Per eventuali soluzioni personalizzate, Vi preghiamo di contattare il nostro Ufficio Commerciale. Driver non incluso, da ordinare a parte. Kit di installazione cod. KPR703300 incluso.



** Il flusso effettivo potrebbe avere una tolleranza del ±10%



		Codice	IRC	Temperatura di colore [K]	Flusso luminoso [lm/m]	Consumo [W/m]	Numero LED/m	Classe energetica	Efficienza [lm/W]	Voltaggio	Taglio ogni [mm]	Larghezza PCB [mm]
IP20	STRIP 10W	710000042	CRI >90	3000	835	10	120	A+	84	24 VDC	50	8
		710000043	CRI >90	4000	875	10	120	A+	88	24 VDC	50	8
	STRIP 15W	710000046	CRI >90	3000	1450	15	120	A+	97	24 VDC	50	8
		710000047	CRI >90	4000	1567	15	120	A+	104	24 VDC	50	8
	STRIP 15W HP	710000048	CRI >90	3000	2119	15	84	A+	141	24 VDC	83,3	10
		710000049	CRI >90	4000	2230	15	84	A+	149	24 VDC	83,3	10
	STRIP 15W RGB	710000060	-	RGB	-	15	60	A+	-	24 VDC	100	10
		710000062	CRI >80	RGB +3000	2075	15	60	A+	138	24 VDC	100	10
	STRIP 15W RGB+W	710000063	CRI >80	RGB +4000	2125	15	60	A+	142	24 VDC	100	10
		710000052	CRI >90	3000	2355	25	204	A+	94	24 VDC	29,4	8
	STRIP 25W	710000053	CRI >90	4000	2525	25	204	A+	101	24 VDC	29,4	8
		710000056	CRI >90	3000	3618	25	140	A+	145	24 VDC	50	10
STRIP 25W HP	710000057	CRI >90	4000	3808	25	140	A+	152	24 VDC	50	10	
	STRIP TUNABLE	710000066	CRI >80	2500-6500	2300	30	60	A+	77	24 VDC	50	10
IP65	STRIP 10W	710000044	CRI >90	3000	680	10	120	A+	68	24 VDC	50	8
		710000045	CRI >90	4000	750	10	120	A+	75	24 VDC	50	8
	STRIP 15W	710000035	CRI >90	3000	1120	15	120	A+	75	24 VDC	50	8
		710000036	CRI >90	4000	1285	15	120	A+	86	24 VDC	50	8
	STRIP 15W HP	710000050	CRI >90	3000	1834	15	84	A+	122	24 VDC	83,3	10
		710000051	CRI >90	4000	1930	15	84	A+	129	24 VDC	83,3	10
	STRIP 15W RGB	710000061	-	RGB	-	15	60	A+	-	24 VDC	100	10
		710000064	CRI >80	RGB +3000	1781	15	60	A+	119	24 VDC	100	10
	STRIP 15W RGB+W	710000065	CRI >80	RGB +4000	1875	15	60	A+	125	24 VDC	100	10
		710000054	CRI >90	3000	2075	25	204	A+	83	24 VDC	29,4	8
	STRIP 25W	710000055	CRI >90	4000	2195	25	204	A+	88	24 VDC	29,4	8
		710000058	CRI >90	3000	3040	25	140	A+	122	24 VDC	50	10
STRIP 25W HP	710000059	CRI >90	4000	3200	25	140	A+	128	24 VDC	50	10	

		Codice	Tensione in ingresso [V ; Hz]	Potenza [W]	Dimensioni (L x W x H) [mm]
IP20	ON / OFF	711000013	220-240 ; 50	20	148x45,8x22,5
		711000015	110-240 ; 50/60	50	172,2x63x30
		711000016	110-240 ; 50/60	75	193,2x63x30
		711000042	220-240 ; 50/60	150	180x65,5x31,2
	DALI	711000044	220-240 ; 50/60 220-240 ; 0	35	195x43x30,2
		711000045	220-240 ; 50/60 220-240 ; 0	60	225x43x30,2
		711000046	220-240 ; 50/60 220-240 ; 0	100	295x43x29,8
	711000047	220-240 ; 50/60 220-240 ; 0	150	325x43x29,8	



	DMX		711000039	220-240 ; 50/60	55	147x75x39
			711000011	110-240 ; 50/60	100	207x76x35
IP67	ON / OFF		711000010	110-240 ; 50/60 220-240 ; 0	20	118x35x26
			711000018	110-240 ; 50/60 220-240 ; 0	60	162,5x42,5x32
			711000019	110-240 ; 50/60 220-240 ; 0	100	190x52x37
			711000020	110-240 ; 50/60	150	191x63x37,5